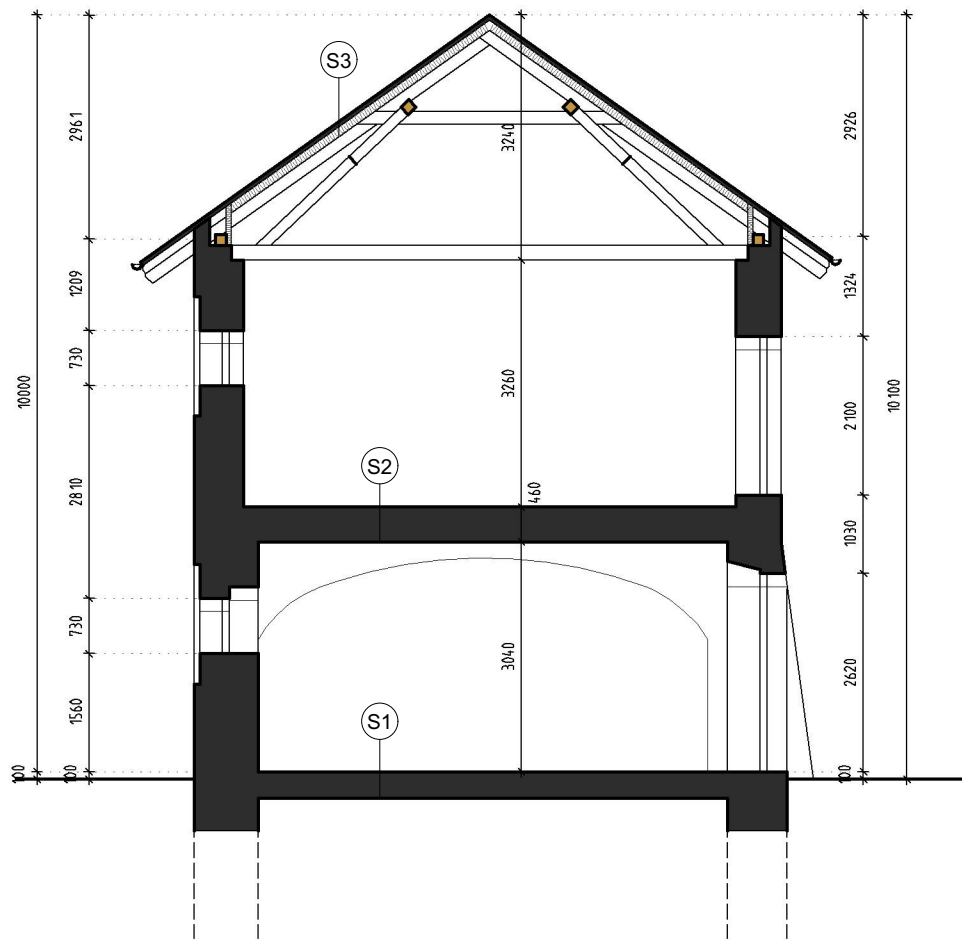


ŘEZ PŘÍČNÝ



SKLADBA KONSTRUKCÍ

- S1

- KERAMICKÁ DLAŽBA + VÁPEN.SPÁR. MALTA

- VÁPENOCEMENTOVÁ MAZANINA

- GEOTEXTILIE

- EXTRUDOVANÝ POLYSTYREN

- HUTNĚNÝ ŠTĚRKOVÝ PODSYP

25 mm

65 mm

60 mm

200 mm
- S2

- KERAMICKÁ DLAŽBA + VÁPEN.SPÁR. MALTA

- MALTOVÉ VÁPENOCEMENTOVÉ LOŽE

- BETONOVÁ MAZANINA S EL. TOPNÝMI KABELY

- POJISTNÁ IZOLACE

- TEPELNÁ IZOLACE

- VYROVNÁVACÍ BETONOVÁ MAZANINA

- STÁVAJÍCÍ ZÁSYB RUBU KLENBY

25 mm

30 mm

70 mm

50 mm

60 mm
- S3

- KRYTINA BRAMAC

- LATĚ 40/60 mm + KONTRALATĚ

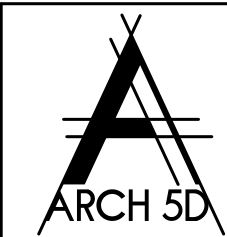
- KONTAKTNÍ DIFUSNÍ FOLIE

- TEPELNÁ IZOLACE + KROKVE

- PAROZÁBRANA

- CETRIS DESKY NEBO SÁDROKARTON

- KROKVE



<b>WWW. ARCH 5D . CZ</b> ARCHITEKTONICKÁ A PROJEKČNÍ KANCELÁŘ KOCHOVA 6016, CHOMUTOV 430 01		<b>MĚŘÍTKO:</b> 1:100	<b>DATUM:</b> 09/2022
<b>VYPRACOVAL:</b> Ing.arch. Kamil Bílý	<b>ZODP. PROJEKTANT:</b> Ing. Vratislav Láf	<b>INVESTOR:</b> Středočeský kraj Krajský úřad Zborovská 11, 150 21 Praha 5	
<b>KÚ:</b> JÍLOVÉ U PRAHY	<b>OBEC:</b> JÍLOVÉ U PRAHY	<b>KRESLIL:</b> Petra Miškovská	<b>STAVBA:</b> REGIONÁLNÍ MUZEUM V JÍLOVÉM U PRAHY - OBJEKT "KONÍRNA"
<b>ZAKÁZKA Č.:</b> 09/2022/PM		<b>FORMÁT:</b> A3	
<b>FÁZE:</b> Pasport stavby		<b>VÝKRES:</b> PŘÍČNÝ ŘEZ	<b>D.1.1.03</b>